

Mols i Udvikling

Arbejdsgrupperne starter i løbet af den kommende tid

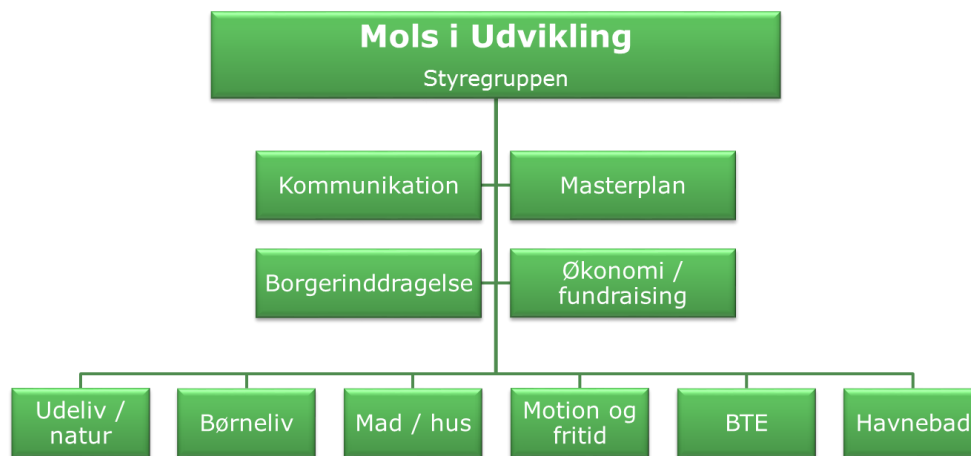
Information til
alle frivillige i
projektet
Mols i Udvikling
MIU

INFO 1

Kære alle frivillige

Tak for din deltagelse på mødet den 20. januar, og ikke mindst din interesse for at arbejde med Mols i Udvikling projektet. Styregruppen har nu været samlet til første møde, og samlet mange forslag og interesser i grupper. Det betyder, at det er tid til at komme i gang med de mange spændende projekter.

Følgende grupper er planlagt til opstart snarest, og flere kan komme til gennem projektet. Eksempelvis er der ønske om en indsats i forhold til de unge.



Dette er din invitation til at deltage i det eller de møder, der har din interesse. På mødet er der mulighed for, at du kan melde dig til at arbejde med det, der interesserer dig. Alle, der har tilmeldt sig på borgermødet, modtager dette brev, og du er velkommen til at videresende invitationen til andre med interesse for de opstartsmøder, der beskrives nedenfor.

Tilmelding

Send en mail til den ansvarlige, for den eller de grupper, du ønsker at deltage i. Herefter modtager du en indbydelse og dagsorden til mødet.

Af vedhæftede dokument, kan du se alle frivillige, og de ønsker om udvikling, der blev afgivet i forbindelse med det første møde.

På opstartsmøderne vil vi fortælle meget mere om, hvorledes der igangsættes, og hvorledes de forskellige grupper kan arbejde.

Vi skal som på borgermødet gøre opmærksom på, at alle grupper, hvor frivillige ønsker at medvirke, igangsættes. Øvrige grupper afventer. Derfor er det af stor vigtighed, at så mange som muligt møder, og tager ansvar for udviklingen.

Her er en kort beskrivelse af de grupper, der planlægges.

Masterplan

Gruppen er planlagt og har gennemført første møde på Karpenhøj. Ønsker du at deltage i dette arbejde, kan du kontakte Christine.

Kontaktperson: Christine Vistoft, e-mail: Christine.Vistoft@dgi.dk

Kommunikation

Gruppen skal arbejde med alle tilgange til kommunikation. Udarbejde en strategi for området og udvælge distributions- og kommunikationskanaler i form af hjemmeside, trykte omdelinger, sociale medier m.m. Endelig skal gruppen skabe en løbende og god kommunikation til pressen sammen med formandsskabet for styregruppen. Kontaktperson: Eva Hilligsøe Elsig, e-mail: eva@witehauz.com

Økonomi / Fundraising

Gruppen arbejder med at skabe en økonomi for fællesskabet, gennem eksempelvis muligt medlemskab, ansøge fonde og organisationer, der ønsker at støtte og deltage i udviklingen på Mols. Endvidere selvfølgelig fundraising i forhold til projekter. De andre grupper kan her få hjælp til at finde midler til ønskede projekter.

Kontaktperson: Lone Mouritsen, e-mail: lone.mouritsen@gmail.com

Borgerinddragelse

Gruppe skal arbejde med forskellige tilgange til involvering af borgerne. Medvirke til at der skabes gode demokratiske beslutninger, gennem involvering. Værktøjerne kan være spørgeskemaer, interessentanalyser, møder, velkomstfolder, fejring af årets borger, virksomhed eller hus, eller og informationsopgaver, som planlægges sammen med kommunikationsgruppen.

Kontaktperson: Søren Ibsen, e-mail: ibsen@aktivsport.dk

Udeliv / natur

Denne gruppe arbejder, som titlen siger, med alt, der vedrører udeliv og natur. Rammerne er ganske brede, men måske det væsentligste indsatsområde for Mols. Mulighederne er mange for at skabe helt unikke oplevelser for alle samfundets grupper og interesser. Kontaktperson: Anita Søholm, e-mail: as@syddjurs.dk

Børneliv

En gruppe der kan medvirke til at skabe det bedst mulige børneliv på Mols. Det betyder også det bedste liv for børnefamilier. De kommende nye fælles aktivitetsmuligheder og fremtiden i øvrigt giver mange muligheder for at skabe noget unikt på Mols i dyb samhørighed med natur, motion, oplevelser og idræt.

Det skal dog understreges, at gruppen ikke arbejder med statslige og kommunale opgaver. Der kan naturligt blive tale om et samarbejde med disse, men arbejdsgruppen er ikke drivkraften i sådanne projekter. Således arbejder gruppen ikke med den nye børnehave og eller naturbørnehavens fremtid.

Kontaktperson: Knud Schmidt, e-mail: knudgs@gmail.com

Motion / Fritid

Gruppen skal udvikle på mulighederne inden for motion og sundhed. Sikre at der er et tilbud, der imødekommer borgerne ønsker og behov. Tilsvarende på fritidsområdet, som dækker alle fritidsinteresser, såvel dem med mange interesserede, som de mindre niche aktiviteter. Med udgangspunkt i området og mulighederne tilbydes den bedste palette.

Gruppen arbejder ikke med aktiviteter og tilbud, som allerede findes i anden forening. Det betyder at gruppens arbejde koordineres og samarbejdes med alle nuværende foreninger. Der er ingen konkurrence og sammen styrkes de nuværende aktiviteter eller nye udbydes.

Kontaktperson: Klaus Vaad, e-mail: kv@karpenhoej.dk

Havnebad

En gruppe på borgermødet ønskede at arbejde med et havnebad. Et spændende og udfordrende projekt, som vil øge livskvaliteten på Mols, men vil så absolut også være et element i turismeudviklingen.

Kontaktperson: Louise Juul, e-mail: mail@louise-juul.dk

Mad / Hus

Gruppen arbejder med skabelse af gode fælles muligheder i forhold til sund og god mad på Mols. Et fælles køkken, fælles spisefaciliteter eller noget helt andet, i fællesskab mellem skole, hallen, børnehaven, m. fl. Der har gennem nogen tid været arbejdet mod dette og udgangspunktet for gruppen er en fortsættelse af det gode arbejde. Kontaktperson: Trine Klaudi Sørensen, e-mail: trine_s@mail.dk

BTE – Bosætning, turisme & Erhverv

Denne gruppe er sammensat af tre meget store indsatsområder. Bosætning, som sammen med kommunen skal udvikles i forlængelse af mange nye arbejdspladser i Aarhusområdet, som måske ville bosætte sig på Mols. En turismeudvikling som skal understøttes og udvikles løbende og ikke mindst en fastholdelse af erhverv og handel lokalt. Efter en fælles opstart tænkes denne gruppe at dele sig i mindre grupper, med fokus på en valgt strategi.

Kontaktperson: Ole B. Sørensen, e-mail: obs@snedkergaarden.dk

Andre grupper kan som nævnt opstå, hvis der er ønsker og kræfter til at løse opgaven.

Håber rigtig mange vil tage ansvar og deltage i gruppearbejdet. Der skal mange kræfter og mange hænder til at løfte udviklingen.

På gensyn!

På vegne af styregruppen
Konsulent Carsten Blomberg Hansen