

Mols-øjne ser kritisk på fremtiden

Flot plan med højt til loftet, men hvordan skal **kommunens problemer** løses, spørger borgerforeningsformand.

Af Dorte Anker-Møller

doam@amtsavisen.dk

MOLS: Et stort og digert oplæg med flotte formuleringer og højt til loftet. Men få pejlinger af, hvordan problemområder skal løses.

Sådan beskriver formanden for Borgerforeningen Mols og Distriktsrådet for Mols og Helgenæs, Jørgen Ørngaard, Syddjurs Kommu-

PLANSTRATEGI

Knebel er udpeget som lokalby, den sjettestørst af i alt 11, med 600 indbyggere.

Om Knebel står der i planforslaget, at byens udbygningsmuligheder er begrænsede på grund af placeringen mellem kysten og Mols Bjerge

Det skal derfor vurderes, om Tved (232 indbyggere) og Vrinner (402 indbyggere) i fremtiden skal have byzonestatus som Knebel for at sikre udviklingsmulighederne i denne del af kommunen

Visioner for Knebel:

Ny omfartsvej overvejes

To erhvervsområder skal måske ændres til boligområder

Boligområde overvejes på Lyngevej

Nyt erhvervsområde overvejes

Syddjurs Kommunes forslag til planstrategi er i høring frem til 2. april.

Se planen syddjurs.dk/planstrategi

Ørgaard, Syddjurs Kommunes forslag til Planstrategi 2007, som han læser med fokus på netop Mols-Helgenæs.

Og der er flere ting, der undrer ham.

»Det er ikke mange sætninger, som tager fat på, hvordan man tackler et af kommunens måske allerstørste dilemmaer i fremtiden, konflikten mellem at beskytte og benytte, siger han. Også forslagene til byudvikling finder han mangelfulde.

Bybånd på Mols?

»Er det et godt kriterium at tage udgangspunkt i antallet af indbyggere i en by? Planen giver jo næsten selv svaret. Når kriteriet ikke slår til, suppleres der med en nyskabelse, et såkaldt »bybånd«, for eksempel mellem Kolind og Ryomgård. Men tanken er ikke gennemført mellem for eksempel Tved, Knebelbro, Knebel og Vrinneres,« påpeger han.

Jørgen Ørgaard hæfter sig nemlig med kritisk blik ved, at der sydøst for en linje trukket fra Kolind til Rønde kun kalkuleres med plads til fem nye boliger om året - med Ebeltoft som undtagelse - og de er allesammen placeret i Knebel. Derfor mener han, det kunne være relevant med en bybåndsbetragtning her.

Forslag i stribevis

»De enkelte landsbyer på Mols og Helgenæs kan ikke mønstre store indbyggertal, men valgstedet i samme område afspejler dog en vælgerbefolkning på over 3.000 indbyggere. Knebel er et trafikknudepunkt, hvor trafiktællinger afspejler trafik i



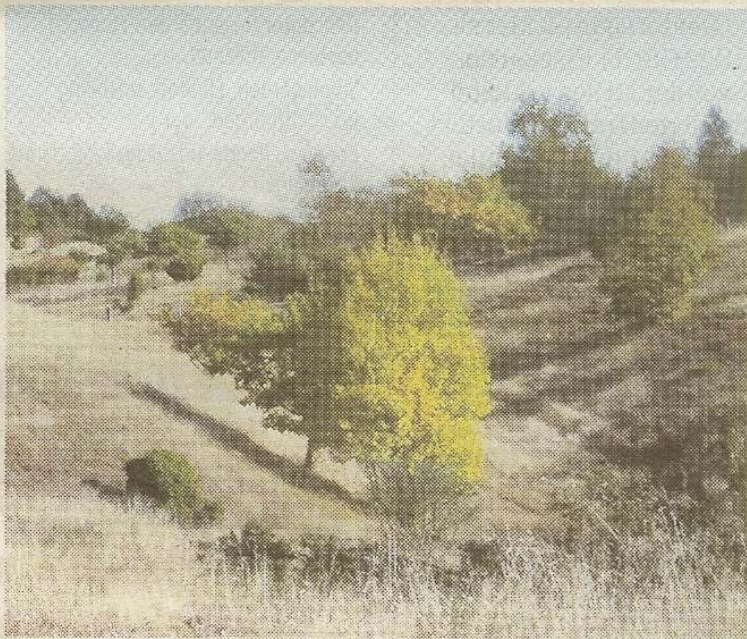
TALSMAND. Jørgen Ørgaard er formand for Borgerforeningen Mols - Distriktsråd Mols-Helgenæs.

en størrelsesorden, der tåler sammenligning med Strandvejstrafikken i Ebeltoft. Og Nationalparken afstedkommer måske helt nye og endnu ukendte erhvervs muligheder. På mange måder forekommer den helt énsidige satsning på nybyggeri i den vestlige del af kommu-

nen uhensigtsmæssig, i det mindste, hvis der ikke løses lidt op for mulighederne i den østligste del,« vurderer han.

Også strategiplanens formulering om, at den kollektive trafik skal styrkes, får ham til at reagere.

»Kan vi nu fæste lid til det? Den vision er senest direkte modarbejdet, og den lovede analyse på området har endnu ikke set dagens lys. Så hjælper det slet ikke, at der i planen står, at distriktsrådet skal sikre et fælles ansvar for kommunens og lokalområdernes udvikling i forhold til både service, økonomi og kulturliv. Vi har indsendt forslag til forbedringer i stribevis, og nu opfordres vi til at gøre det igen. Er det rimeligt, hvis ikke formuleringerne følges op af konkret handling,« spørger Jørgen Ørgaard på vegne af borgerforening og distriktsråd.



UNDREN. Jørgen Ørgaard undrer sig over, at der ikke i Syddjurs Kommunes forslag til planstrategi er taget højde for en udvikling på Mols affødt af Nationalparken Mols Bjerge. Foto: Preben Hupfeld