

Karlsrudden besøgscenter for Nationalparken

Karlsrudden (se særskilt artikel om den) ved Kalø Gods er blevet indrettet til besøgscenter for Nationalpark Mols Bjerge. Det er især nationalparkens vestlige område, Kalø Slotsruin, hovedgården og herregårdslandskabet, der fortælles om i besøgscentret. Udstillingen består af plancher, en model af det gamle Kalø Slot, samt et fortællehjørne, hvor man bl.a. kan høre om Gustav Vasas fangenskab på Kalø 1518-19.

Desuden er Karlsrudden i sig selv en seværdighed. Man kan nu frit gå ind og beundre de vældige egetømmer-konstruktioner. Laden stammer fra 1727 og har nu fået stråtag på, ligesom den oprindeligt har haft det.

Hvis man vil have en introduktion til nationalparkens kerneområde Mols Bjerge kan man tage til Naturstyrelsens besøgscenter på Øvre Strandkær.

Begge besøgscentre er uden betjening og uopvarmet. Herunder billeder fra besøgscentret på Kalø, samt kort over Nationalpark Mols Bjerge.



Figur 1. Nationalparkens logo, den røde plet i baggrunden er Kalø Slotsruin.



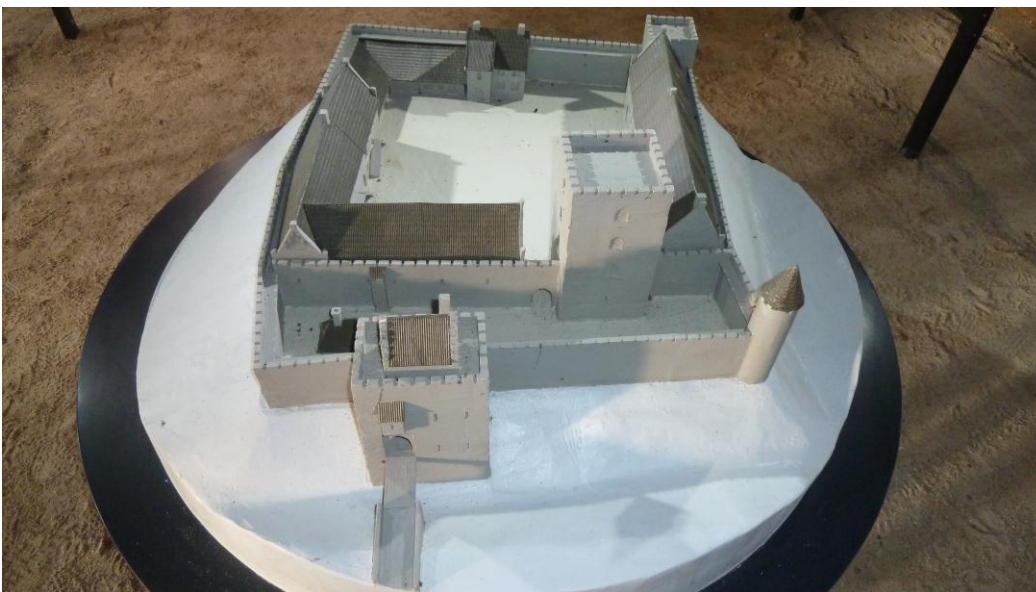
Figur 2. Karlsladen besøgscenter



Figur 3. Karlsladen er en såkaldt "agerumslade" eller "kørelade", hvor vognene kunne køre ind ad den ene ende og ud ad den anden og læsse af til siden. Her ses "kørevejen" i laden. Udstillingen er i hovedrummet til højre.



Figur 4. Hovedrummet med besøgscentrets udstilling. Plancher i forgrunden, model af slottet samt fortællehjørne i baggrunden.



Figur 5. Model af Kalø Slot, som det kan have set ud.

Vilfred Friberg Hansen, skrevet til Syddjursportalens oplevelsesguide jan. 2013